

BÜRGERMEISTERAMT

Simonswald



04.11.2016, Nr. 22/2016

AMTLICHES MITTEILUNGSBLATT DER GEMEINDE SIMONSWALD

Herausgeber: Gemeindeverwaltung Simonswald, Talstrasse 12, 79263 Simonswald

Verantwortlich für den amtlichen Teil: Bürgermeister Reinhold Scheer

Telefon 07683/9101-0, Telefax 07683/9101-13, e-mail: gemeinde@simonswald.de

Internet: www.simonswald.de



Volkstrauertag 2016

Liebe Mitbürgerinnen und Mitbürger,

am Sonntag, 13. November 2016 ist Volkstrauertag. Er soll uns an die Opfer der beiden Weltkriege und der nationalsozialistischen Gewaltherrschaft erinnern, aber auch an Terror und Gewalt der Gegenwart.

Die Gedenkfeiern finden im Anschluss an den 9:00 Uhr Gottesdienst in der Kirche St. Josef in Obersimonswald und an den 10:30 Uhr Gottesdienst in der Kirche St. Sebastian in Simonswald mit anschließender Kranzniederlegung am Ehrenmal statt.

In Obersimonswald wird die Gedenkfeier mit gestaltet vom Musikverein Obersimonswald und der Freiwilligen Feuerwehr Abteilung Obersimonswald und Wildgutach; in Simonswald von der Trachtenkapelle, der Schützengesellschaft, der Freiwilligen Feuerwehr Abteilung Simonswald und dem Musik- und Gesangverein.

Ich danke allen Mitwirkenden für die Gestaltung der Gedenkfeiern und lade Sie, verehrte Mitbürgerinnen und Mitbürger, sehr herzlich ein.

Reinhold Scheer

Bürgermeister

Amtliche Mitteilungen

Norbert Schindler kann das Amt als Bürgermeister nicht antreten

Der am 16. Oktober 2016 zum neuen Bürgermeister von Simonswald gewählte Oberamtsanwalt Norbert Schindler (53) kann sein Amt aus gesundheitlichen Gründen nicht antreten. Wie Norbert Schindler per E-Mail mitteilte, wurde bei ihm kurz nach der Wahl eine bereits länger bestehende, bisher unerkannte Erkrankung entdeckt. „Aufgrund des derzeit nicht absehbaren weiteren Verlaufs der Erkrankung beziehungsweise Genesung kann ich weder mich noch die Gemeinde Simonswald mit dieser Hypothek belasten“, so Norbert Schindler. Er sehe sich daher leider gezwungen, auf das Amt zu verzichten.

Wir alle hoffen sehr, dass Norbert Schindler wieder gesund wird und wünschen ihm dafür alles Gute.

Wie es nun weitergeht, wird bei der nächsten Sitzung des Gemeinderats am 23. November entschieden. Der neue Wahlsonntag wird voraussichtlich Mitte Februar oder Anfang März sein. Mindestens zwei Monate vorher muss die Stelle ausgeschrieben werden. Es ist für mich eine Selbstverständlichkeit, so lange im Amt zu bleiben, bis mein Nachfolger übernehmen kann.

Meine für Dezember geplante Verabschiedung ist abgesagt. Ich hoffe, dass sich für die anstehende Wahl zwei oder gar drei Bewerber/innen finden, damit die Bürger eine echte Entscheidungsmöglichkeit haben. Simonswald ist eine herrliche Gemeinde, die gut dasteht und in der es sich lohnt, Bürgermeister zu sein.

Reinhold Scheer
Bürgermeister

Schnelles Internet – Ausbau Breitbandverkabelung

Die Tiefbauarbeiten zum Ausbau der Breitbandverkabelung auf Simonswälder Gemarkung kommen weiterhin gut voran.

Wie bereits mehrfach darauf hingewiesen, werden die Ausbaumaßnahmen im Bereich Ettersbach nicht ganz ohne teilweise Vollsperrungen im Bereich oberhalb des Hotels Bären durchgeführt werden können. Derzeit ist vorgesehen, mit den Arbeiten gegen Ende der Kalenderwoche 45 / Anfang KW 46 (07.11.2016) zu beginnen. Vollsperrungen werden immer nur während der laufenden Bauarbeiten durchgeführt, nachts und während eventueller Baupausen ist die Durchfahrt möglich. Die bausausführende Firma P.O.-Bau ist angewiesen, Rettungsfahrzeugen jederzeit die Durchfahrt zu ermöglichen. Der genaue Zeitpunkt der Baumaßnahmen im Bereich der Engstelle oberhalb des Hotel Bären / Zufahrt Campingplatz kann bei Bedarf voraussichtlich ab Ende KW 45 bei der Gemeinde abgefragt werden. Die Dauer der Aufgrabungsarbeiten an dieser Engstelle wird je nach vorgefundenem Untergrund auf 2 bis 3 Tage angesetzt.

Grundsteuer / Gewerbesteuer IV. Quartal 2016

Das Steueramt weist darauf hin, dass zum 15.11.2016 die Grundsteuer 4. Quartal und die Gewerbesteuervorauszahlung für das 4. Quartal fällig wird.

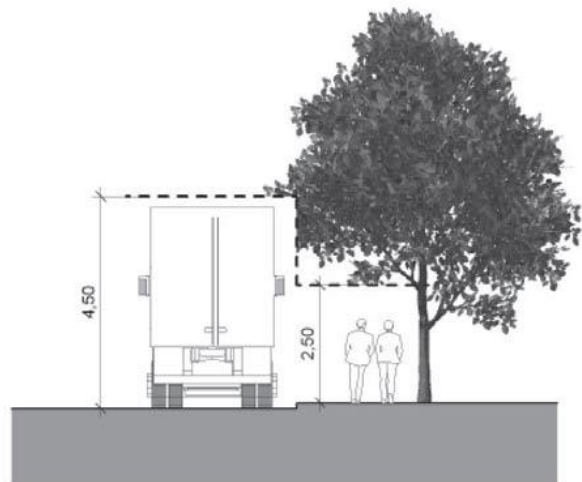
- Für die Abbucher, dies zur Information
- Für die Barzahler, bitte unter Angabe des Buchungszeichens die fällige Grundsteuer/Gewerbesteuer bis zum 15.11.2016

überweisen, um unnötige Nebenkosten, wie Mahngebühren und Säumniszuschläge, zu vermeiden.

Bei der Grundsteuer gilt der vorliegende Grundsteuerbescheid so lange, bis eine Änderung eintritt.

Reibungsloser Ablauf des Winterdienstes

Um Schäden am Räumfahrzeug zu vermeiden, wurden die Gemeindearbeiter angewiesen, Straßen in deren Lichtraum Bäume und Sträucher hineinragen, nicht anzufahren. Um einen reibungslosen Ablauf des Winterdienstes gewährleisten zu können, bitten wir Sie daher frühzeitig, die vorgeschriebenen Lichträume freizuhalten und dadurch eine schadensfreie Fahrt zu gewährleisten. Anpflanzungen die nicht wie oben beschrieben zurückgeschnitten sind, knicken bei starken Schneefällen leichter um und stellen eine erhöhte Gefahr dar. Nicht selten kommt es vor, dass die Feuerwehr während der schneereichen Tage diese Gefahrenstellen beseitigen muss. Einsätze die durch rechtzeitiges Zurückschneiden der Anpflanzungen vermieden werden können. Sollten Ihre Anpflanzungen in das Lichtraumprofil hineinragen, bitten wir Sie, diese umgehend zurückzuschneiden.



Bäume und Hecken, die auf Gehwege und Straßen ragen, müssen zurückgeschnitten werden. Auch der „Luftraum“ muss freibleiben. Über Fahrbahnen müssen 4,50 Meter Platz sein, über Geh- und Radwegen 2,50 Meter.

Öffentliche Gemeinderatssitzung

Die nächste Sitzung des Gemeinderates ist **am Mittwoch, 23. November 2016, 19:00 Uhr**, im Bürgersaal Simonswald. Die Tagesordnung wird an beiden Rathäusern angeschlagen und ist auch im Internet unter www.simonswald.de zu finden. Die Niederschrift über die Sitzung wird zirka 3 Wochen nach der Sitzung ebenfalls im Internet eingestellt. Wir bitten um Verständnis, dass es gelegentlich auch mal später sein könnte. Die Sitzung ist öffentlich. Interessierte Bürgerinnen und Bürger sind herzlich dazu eingeladen.

Nächste Ausgabe des Amtlichen Mitteilungsblattes Freitag, 18. November 2016

(Anzeigenannahmeschluss:
Montag, 14. November 2016 12:00 Uhr

Ortsübliche Bekanntmachung

Widerspruchsrecht gegen die Weitergabe und Veröffentlichung von Meldedaten nach dem ab 1. November 2015 gültigen Bundesmeldegesetz

1. Melderegisterauskunft aus Anlass von Wahlen und Abstimmungen

(§ 50 Abs. 1 Bundesmeldegesetz). Die Meldebehörde darf gemäß § 50 Abs. 1 des Bundesmeldegesetzes Parteien, Wählergruppen und anderen Trägern von Wahlvorschlägen im Zusammenhang mit Wahlen und Abstimmungen auf staatlicher und kommunaler Ebene in den sechs der Wahl oder Abstimmung vorangehenden Monaten Auskunft aus dem Melderegister über Familienname, Vornamen, Doktorgrad und derzeitige Anschriften von Gruppen von Wahlberechtigten erteilen, soweit für deren Zusammensetzung das Lebensalter bestimmend ist. Die Geburtsdaten der Wahlberechtigten dürfen dabei nicht mitgeteilt werden. Die Person oder Stelle, der die Daten übermittelt werden, darf diese nur für die Werbung bei einer Wahl oder Abstimmung verwenden und hat sie spätestens einen Monat nach der Wahl oder Abstimmung zu löschen oder zu vernichten. Die betroffene Person hat nach § 50 Abs. 5 des Bundesmeldegesetzes das Recht, der Übermittlung ihrer Daten zu widersprechen.

2. Widerspruch gegen die Übermittlung von Daten zum Zweck der Information der Unionsbürgerinnen und Unionsbürger bei Wahlen und Abstimmungen

Bei Wahlen und Abstimmungen, an denen auch ausländische Unionsbürgerinnen und Unionsbürger teilnehmen können, dürfen die Meldebehörden die in § 44 Absatz 1 Satz 1 Bundesmeldegesetz (BMG) bezeichneten Daten (Familienname, Vornamen, Doktorgrad und derzeitige Anschrift sowie, sofern die Person verstorben ist, diese Tatsache) sowie die Angaben über die Staatsangehörigkeiten dieser Unionsbürgerinnen und Unionsbürger nutzen, um ihnen Informationen von Parteien, Wählergruppen und andere Trägern von Wahlvorschlägen zuzusenden, vgl. § 2 Absatz 3 des baden-württembergischen Ausführungsgesetzes zum Bundesmeldegesetz (BW AG-BMG) Die betroffenen Personen haben das Recht, der Nutzung ihrer Daten zu widersprechen.

3. Veröffentlichung von Alters- und Ehejubiläen

(§ 50 Abs. 2 Bundesmeldegesetz) Seit vielen Jahren ist es üblich, Geburtstage älterer Mitbürgerinnen und Mitbürger, sowie Ehejubiläen zu veröffentlichen. Dies ist nach § 50 Abs. 2 des Bundesmeldegesetzes zulässig, sofern keine Auskunftssperre nach § 51 bzw. kein Bedingter Sperrvermerk nach § 52 des Bundesmeldegesetzes besteht. Veröffentlicht werden dürfen Name, Vorname, Doktorgrad, Anschrift, sowie Datum und die Art des Jubiläums. Altersjubiläen im Sinne des § 50 Abs. 2 des Bundesmeldegesetzes sind der 70. Geburtstag, jeder fünfte weitere Geburtstag und ab dem 100. Geburtstag jeder folgende Geburtstag. Ehejubiläen sind das 50. und jedes weitere Jubiläum. Wer die Veröffentlichung seines Alters- oder Ehejubiläums nicht wünscht, hat nach § 50 Abs. 5 des Bundesmeldegesetzes das Recht, der Veröffentlichung seiner Daten zu widersprechen.

4. Datenübermittlung an Adressbuchverlage

(§ 50 Abs. 3 Bundesmeldegesetz) Die Meldebehörde darf gemäß § 50 Abs. 3 des Bundesmeldegesetzes Adressbuchverlagen zu allen Einwohnern, die das 18. Lebensjahr vollendet haben, Auskunft erteilen über Familienname, Vornamen, Doktorgrad und derzeitige Anschriften. Die übermittelten Daten dürfen nur für die Herausgabe von Adressbüchern (Adressenverzeichnisse in Buchform) verwendet werden. Die betroffene Person hat nach § 50 Abs. 5 des Bundesmeldegesetzes das Recht, der Übermittlung ihrer Daten zu widersprechen.

5. Datenübermittlungen an öffentlich- rechtliche Religionsgesellschaften

(§ 42 Bundesmeldegesetz) Die Meldebehörde übermittelt an die öffentlich- rechtlichen Religionsgesellschaften, die in § 42 des Bundesmeldegesetzes aufgeführten Daten der Mitglieder der Religionsgesellschaft. Die Datenübermittlung umfasst auch die Familienangehörigen (Ehegatten, minderjährige Kinder, Eltern minderjähriger Kinder) die nicht derselben oder keiner öffentlich-rechtlichen Religionsgesellschaft angehören.

Die Familienangehörigen können gem. § 42 Abs. 3 des Bundesmeldegesetzes der Übermittlung der sie betreffenden Daten widersprechen. Dies gilt nicht, soweit Daten für Zwecke des Steuererhebungsrechts der jeweiligen öffentlich-rechtlichen Religionsgesellschaft übermittelt werden.

6. Datenübermittlung an das Bundesamt für das Personalmanagement der Bundeswehr

Die Meldebehörden übermitteln gemäß § 58c Abs.1 des Soldatengesetzes i. V .m. § 36 des Bundesmeldegesetzes an das Bundesamt für das Personalmanagement der Bundeswehr zum Zweck der Übersendung von Informationsmaterial jährlich bis zum 31. März den Familiennamen, Vornamen und die gegenwärtige Anschrift von Personen mit deutscher Staatsangehörigkeit, die im nächsten Jahr volljährig werden. Gemäß § 36 Abs. 2 des Bundesmeldegesetzes können die Betroffenen dieser Datenübermittlung widersprechen. Im Falle des Widerspruchs unterbleibt die Datenübermittlung.

Von den genannten Widerspruchsrechten kann jederzeit, durch eine schriftliche Erklärung an die Gemeinde Simonswald, Einwohnermeldeamt, Frau K. Weis, Gebrauch gemacht werden. Ein Widerspruch zu Ziffer 3. sollte spätestens 3 Monate vor dem Jubiläum, zu Ziffer 6. spätestens bis zum 1. März erfolgen. Ein Widerspruch ist nicht erforderlich, wenn bereits früher eine entsprechende Erklärung abgegeben worden ist.

Geschwindigkeitskontrolle

Die Stadt Waldkirch hat am Freitag, 14.10.2016 eine Geschwindigkeitskontrolle in Höhe Untertalstraße 5 durchgeführt.

Gemessene Fahrzeuge	512
Beanstandungen	36
Festgestellte Höchstgeschwindigkeit	75 km/h
Beanstandungsquote	7,03 %

Informationen des Landratsamtes

Landrat stellt den Haushalt für 2017 vor

Die Einbringung des Haushalts für das Jahr 2017 steht im Mittelpunkt der öffentlichen Kreistagssitzung am Montag, 7. November 2016 um 15 Uhr im großen Sitzungssaal des Landratsamtes in Emmendingen. Landrat Hanno Hurth stellt den Haushaltsentwurf für das kommende Jahr vor. Außerdem werden die Wirtschaftspläne für das Kreiskrankenhaus Emmendingen und das Kreisseniozentrum in Kenzingen vorgestellt.

Nicht zu Hause und doch daheim – Pflegepersonen von „Herbstzeit“ gesucht

Möchten sie einen älteren Menschen, der aufgrund altersbedingter Beeinträchtigungen, Pflegebedürftigkeit und/oder Demenz nicht mehr im eigenen häuslichen Umfeld leben kann, bei sich Zuhause aufzunehmen?

Das eng mit dem Landratsamt Emmendingen kooperierende Projekt „Herbstzeit“ sucht aufgrund weiterer Nachfrage Gastfamilien, auch Einzelpersonen oder Paare, die bereit sind, einen alten Menschen bei sich aufzunehmen und damit ein generationenübergreifendes Zusammenleben ermöglichen. Die Gastfamilien erhalten ein Entgelt zw. 950 Euro und 1.600 Euro, je nach Pflegestufe. Die Pflegepersonen brauchen keine spezielle Ausbildung, pflegerische Vorerfahrung ist jedoch von Vorteil - zur Entlastung kann auch ein Pflegedienst hinzugezogen werden. Das Pflegeverhältnis wird von der „Herbstzeit gGmbH – Betreutes Wohnen für alte Menschen in Familien“ fachlich begleitet. Durch das betreute Wohnen in Familien können ältere Menschen weiterhin am familiären und gesellschaftlichen Leben teilhaben.

Gastfamilien/ Pflegepersonen oder Paare, die sich für die Aufnahme eines alten Menschen interessieren, erhalten weitere Informationen bei Klemens Jörgler, „Herbstzeit gemeinnützige GmbH – Betreutes Wohnen für alte Menschen in Familien“, Tel. 07641/967 159-0, www.herbstzeit-bwf.de.

Psychosoziale Krebsberatungsstelle im Kreiskrankenhaus

Für an Krebs erkrankte Menschen und ihre Angehörigen bietet die Psychosoziale Krebsberatung Freiburg jeden zweiten Donnerstag im Monat eine Beratung im Kreiskrankenhaus Emmendingen an. Am Donnerstag, 11. November 2016 stehen sozialrechtliche Fragen bei einer Krebserkrankung im Mittelpunkt. Darüber informiert die Diplom-Sozialpädagogin Erika Bächle in einem kurzen Vortrag. Im Anschluss daran werden Fragen beantwortet sowie Einzelberatung angeboten. Beginn ist um 14:00 Uhr im Veranstaltungsraum U 1 im Nebengebäude des Kreiskrankenhauses.

Informationen des Landwirtschaftsamtes

Brot einfach selber backen

Das Landwirtschaftliche Bildungszentrum Hochburg lädt zum Workshop „Brotbacken“ am Dienstag, 15. November 2016 von 18 bis 21 Uhr ein. Im Rahmen der Landesinitiative „Blickpunkt Ernährung“ wird die Herstellung von verschiedenen Teigen und Broten erklärt und Brot und Brötchen werden gemeinsam gebacken und verkostet. Der Workshop kostet 9 Euro, die Lebensmittelkosten werden umgelegt. Anmeldung bis zum 11. November 2016 unter Telefon 07641 451 9110.

Richtung Ernährung im Säuglingsalter

Die richtige Ernährung im Säuglingsalter ist für die Entwicklung der Kinder von besonderer Bedeutung. Wann ist der richtige Zeitpunkt für den ersten Brei? Wie ist eine ausgewogene Beikost zusammengesetzt? Wie lernt das Baby vom Löffel zu essen? Zu diesen Fragen bietet das Landwirtschaftliche Bildungszentrum Emmendingen-Hochburg einen zweiteiligen Kurs am Freitag, 18. November 2016 von 9:30 bis 11 Uhr sowie am Freitag, 25. November 2016 von 9:30 bis 11:30 Uhr. Die Referentin ist Beki-Fachfrau für bewusste Kin-

derernährung und zeigt, wie sich Babys Breie ohne viel Mühe und Zeit selbst zubereiten lassen. Zum ersten Termin können die Säuglinge mitgebracht werden. Die Veranstaltung ist kostenlos. Die Lebensmittelkosten werden anteilig verrechnet. Verbindliche Anmeldung bis zum 14. November 2016 beim Landwirtschaftsamt Emmendingen, Telefon 07641 451 9110.

Informationen des Forstamtes

Überregionales Lehrgangsangebot für Privatwaldbesitzer an den Forstlichen Bildungszentren des Landesbetriebs ForstBW

Folgende Angebote stehen von November/Dezember 2016 bis April 2017 zur Verfügung. Bei den Angeboten für das kommende Jahr können sich noch Änderungen und Ergänzungen ergeben.

Forstliches Bildungszentrum Königsbronn

05.12.-07.12.2016 WF-0316 Holzernte-Grundlehrgang (Modul B nach DGUV-I 214-059)

11.01.2017 Sachkundenachweis „wiederkehrende Seilwinden-Prüfung“

12.01.2017 Sachkundenachweis „wiederkehrende Forstkranken-Prüfung“

30.01.-01.02.17 Holzernte-Grundlehrgang (Modul B)

27.02.-03.03.17 Holzernte-Aufbaulehrgang

27.02.-01.03.17 Holzlücken im Privatwald

08.03.-10.03.17 Holzernte-Grundlehrgang (Modul B)

03.04.-05.04.17 Holzlücken mit dem Pferd (Lg.-Gebühr ca. 400 €)

Forstliches Bildungszentrum Karlsruhe

09.11.-11.11.2016 WB-0216 Durchforstung im Privatwald (Fi-Ta)

18.11.2016 AR-0416 Das Nachbarrecht im Wald

Lehrgänge 2017 noch in Planung

Die Anmeldung sollte möglichst bis vier Wochen vor Beginn beim Veranstalter erfolgt sein, die Belegung der Lehrgänge erfolgt nach der Reihenfolge der Anmeldungen. Die Kosten betragen, wenn nicht anders vermerkt: 60 Euro pro Tag, bei Privatwaldbesitz in Ba-Wü ermäßigt 30 Euro. Nähere Informationen und Anmeldung bei:

Forstliches Bildungszentrum Königsbronn, Stürzelweg 22, 89551 Königsbronn, Tel: 07328/9603-13, Fax: 07328/9603-44, e-mail: fbz.koenigsbronn@forst.bwl.de oder

Forstliches Bildungszentrum Karlsruhe, Richard-Willstätter-Allee 2, 76131 Karlsruhe, Tel: 0721/926-33 91, Fax: 0721/926-62 97, e-mail: fbz.karlsruhe@forst.bwl.de. Das gesamte Lehrgangsangebot des Landesbetriebs ForstBW im Internet unter www.wald-online-bw.de

Tourismus & Freizeit

Wie wäre es mit

Eintrittskarten für Konzerte, Musicals, Kabarett und viele Veranstaltungen mehr....

- Variete am Seepark – Freiburg (mit BZ Card Ermäßigung)
- Plaza Culinaria – Freiburg
- Dr.E.v.Hirschhausen-Freiburg
- voXXclub – Freiburg
- Mark Forster – Freiburg
- Nazareth - Freiburg
- Paul Panzer – Freiburg
- NENA – Freiburg
- Circolo – Freiburg
- The Voice of Germany – Live in Concert 2016/2017 - Freiburg

- Wiener Johann Strauß Konzert-Gala – Freiburg
- Hannes und der Bürgermeister - Freiburg
- Staatliches russisches Ballett Moskau-Schwanensee – Freiburg
- Marshall & Alexander - Denzlingen
- Kastelruther Spatzen-Frühjahrstour – Freiburg
- Die Amigos Tour 2017 - Freiburg
- SWR3 Comedy live mit Zeus & Wirbitzky – Denzlingen
- Udo Lindenberg - Stärker als die Zeit - Live 2017 – Freiburg (Open Air)

..und ganz viele Veranstaltungen mehr!

Von Rock, Pop, Klassik hin bis zu Volksmusik. Bitte beachten Sie die aktuellen Plakataushänge oder fragen Sie einfach in der

Tourist Information.

Wir informieren Sie gerne



Abweichende Öffnungszeiten Tourist Information

Freitag, 04. November 2016 10:00 – 12:00 Uhr

Montag, 07. November 2016 – einschl. Freitag, 25. November 2016

Montag, Mittwoch und Freitag von 10:00 – 12:00 Uhr

Nachmittags jeweils geschlossen.

Dienstags und donnerstags ganztags geschlossen

Schule & Kindergarten

St. Martinsumzug

Am **Donnerstag, 10.11.2016** findet der St. Martinsumzug der Grundschule Simonswald statt. Alle Kinder der Gemeinde sind hierzu herzlich eingeladen.

Der Umzug beginnt um **18:00 Uhr** am „**Unteren Herrenstein**“ (Wendeplatte) und endet beim Pavillon am Sportplatz.

Zum Abschluss erhält jedes Kind eine Martinsbrezel gratis. Kinderpunsch, weitere Brezeln und Glühwein werden auf Spendenbasis angeboten.

Die Aufsichtspflicht liegt bei den Eltern.

Auf viele Laternenkinder und ihre Eltern freuen sich die Lehrer und der Elternbeirat der Klassen 1 und 2.

(Wenn kein „Laternenwetter“ ist, fällt die Veranstaltung aus!!)

Dies und das

Internationale Repair-Café-Woche

Vom **17. bis 23. Oktober** fand die **Internationale Repair-Café-Woche** statt. **Weltweit trafen sich Freiwillige, um kaputte Dinge zu reparieren. Mit der internationalen Woche wurde gefeiert, dass das Repair-Café-Konzept seit sieben Jahren besteht.**

Gemeinsam reparieren: ein weltweiter Trend

Das allererste Repair Café wurde am 18. Oktober 2009 in Amsterdam veranstaltet. Seitdem hat das Konzept – bei dem praktisch veranlagte Ehrenamtler ihren hierin weniger geschickten Mitmenschen beim Reparieren kaputter Dinge helfen – sich über die ganze Welt verbreitet. Momentan gibt es über 1150 Repair Cafés, verteilt über 29 Länder.

Wenn Du ein Repair Café besuchst, dann hilfst Du, den Müllberg zu verkleinern und Reparaturwissen zu erhalten und zu verbreiten. Du

kommst auf nette Art in Kontakt mit Menschen aus Deiner Umgebung. Und Du streitest mit für besser reparierbare Dinge.

In Waldkirch findet das nächste Repair-Café am Samstag, 5. November 16, in der Zeit von 10 – 14 Uhr im AWO-Stüble, Schlettstadtallee 9, statt. Ehrenamtliche Fachleute reparieren, soweit es möglich ist, Klein elektrogeräte, Holz und vieles anders mehr. Eine vorherige Anmeldung ist nicht erforderlich.

Ab 13:00 Uhr werden keine größeren Reparaturaufträge mehr angenommen. Haben Sie Fragen: Alexander Steck, Wabe, 07681/47454-48.

Beratung im Sozialrecht:

Die Sprechtag der VdK Sozialrechtsschutz gGmbH in Freiburg für den Landkreis Emmendingen finden **ab November** mit der Sozialrechtsreferentin **Frau Silke Löffler** statt. Sie übernimmt die Nachfolge von Klaus-Martin Weih, der zukünftig die Geschäftsführung im VdK Bezirksverband Südbaden übernehmen wird. Die Sprechtag von Frau Löffler finden **jeden Montag** statt von 08.30 bis 12.00 Uhr und von 14.00 bis 16.00 Uhr in der VdK-Service stelle in der Bertoldstraße 44. Frau Löffler wird auch die monatlichen Außensprechtag in Waldkirch und Emmendingen, Donnerstags, 10.11. und 24.11.2016 in EM, Neues Rathaus Zi.103 von 9:00 -12:00 Uhr wie gewohnt fortführen.

Die Beratung und rechtliche Vertretung erfolgt in allen sozialrechtlichen Fragen, u.a. in der gesetzlichen Kranken-, Unfall-, Renten-, Arbeitslosen und Pflegeversicherung sowie dem Schwerbehindertenrecht. **Eine vorherige Terminvereinbarung unter Tel. 0 76 1 / 50 44 9-0 ist erforderlich.**

Beratungsservice für internationale Fachkräfte

Am **Donnerstag, den 17. November 2016 von 15.00 bis 18.00 Uhr** bietet das Welcome Center Freiburg- Oberrhein wieder Beratungen für internationale Fachkräfte und für Unternehmen im Landkreis Emmendingen im **Haus am Festplatz des Landratsamtes Emmendingen, Schwarzwaldstr. 4, Besprechungszimmer 136 im 1. OG**, an.

Frau Freckmann vom Welcome Center informiert und berät Fachkräfte aus dem Ausland (EU und Nicht-EU) zu Themen wie Arbeit, Wohnen, Sprache, Kinderbetreuung, Anerkennung des Berufsabschlusses, Familie, Bildung, Alltag in Deutschland, Freizeit u.v.m.

Für Unternehmen bietet das Welcome Center Information und Beratung zu Rekrutierung und Integration internationaler Fachkräfte. Terminvereinbarungen sind auch außerhalb dieser Zeiten und im eigenen Unternehmen möglich.

Anmeldung und Terminvereinbarung unter:

Tel.: 0761-13 79 79 55 oder per Email: welcomecenter@fwtm.de

Weitere Informationen unter: www.welcomecenter-freiburg-oberrhein.de

Die Beratung ist kostenlos und findet auf Deutsch oder Englisch statt.





Stadt Elzach

Landkreis Emmendingen

Die Stadt Elzach (ca. 7.200 Einwohner), in landschaftlich reizvoller Lage im südlichen Schwarzwald, sucht zum 1. März 2017 für ihr Freibad im Stadtteil Elzach

eine/n Fachangestellte/n für Bäderbetriebe oder eine/n geprüfte/n Meister/in für Bäderbetriebe

Es handelt sich um eine unbefristete Vollzeitstelle; das Freibad Elzach ist ein Familienbad und wird je nach Wetterlage von 35.000 bis 40.000 Besuchern je Badesaison frequentiert.

Wir erwarten

- möglichst eine abgeschlossene Ausbildung zur/zum Fachangestellten für Bäderbetriebe oder zum/zur geprüften Meister/in für Bäderbetriebe
- Zuverlässigkeit, Teamfähigkeit, Flexibilität
- Verantwortungsbewusstsein
- Kommunikationsfähigkeit sowie sicheres und freundliches Auftreten gegenüber Kunden
- Deutsches Rettungsschwimmerabzeichen in Silber, nicht älter als 6 Monate
- Bereitschaft zum Wochenenddienst
- gute handwerkliche Fähigkeiten

Ihre Aufgaben

- Aufsicht und Überwachung des Badebetriebs einschl. Beckenaufsicht
- Pflege, Bedienung und Kontrolle der technischen Anlagen
- Wartung der Einrichtungen und Gebäude

Eine genaue Abgrenzung des Aufgabengebiets bleibt vorbehalten.

Wir bieten Ihnen einen interessanten, vielseitigen und verantwortungsvollen Arbeitsplatz mit Vergütung nach TVöD.

Interessiert?

Dann richten Sie ihre Bewerbung mit den üblichen Unterlagen (Lebenslauf, Lichtbild, Zeugniskopien) bis zum **25.11.2016** an die Stadtverwaltung Elzach, Hauptstraße 69, 79215 Elzach. Für Auskünfte stehen Ihnen Herr Christoph Croin (Hauptamtsleiter, Tel. 07682/804-20) oder Herr Stephan Fix (kaufm. Leiter Stadtwerke Elzach, Tel. 07682/804-39) sehr gerne zur Verfügung.



In aller Kürze

In dem Projekt geht es um die Erweiterung, Verbesserung und Vervollständigung der Mobilitätsangebote für Jung und Alt.

Unser Ansatzpunkt ist eine App, um Fahrgemeinschaften zu vermitteln. Diese App heißt TwoGo.

Die derzeitige Arbeit besteht aus dem Vermitteln zwischen den Gemeinden, Unternehmen, Entwicklern und Endnutzern sowie die anfallende Öffentlichkeitsarbeit.

Weitere Infos unter: <http://mobil-im-tal.de/zur-mitfahr-app/>



Gutach im Breisgau

Landkreis Emmendingen

Die Gemeinde Gutach im Breisgau mit ca. 4.300 Einwohnern liegt rund 20 Kilometer nordöstlich von Freiburg im Breisgau in einer herrlichen Schwarzwaldlandschaft inmitten der Ferienregion ZweiTälerLand. Gutach im Breisgau verfügt über eine gute Verkehrsanbindung durch die direkte Lage an der S-Bahn-Strecke Freiburg – Elzach.

Wir suchen zum 01.01.2017 für unsere Kommunale Kinderkrippe Schatzkiste im Ortsteil Bleibach eine/n

Erzieher/in oder Kinderpfleger/in befristet bis zum 31.08.2017

In der kommunalen Kinderkrippe werden Kinder im Alter von 1 – 3 Jahren betreut.

Es handelt sich um eine Teilzeitstelle mit einem Umfang von 30 Std. (nach Absprache). Die Anstellung und Vergütung richtet sich nach TVöD – SUE.

Wir suchen eine aufgeschlossene Persönlichkeit mit Engagement, Sicherheit und Verantwortungsbewusstsein im Umgang mit Kindern unter 3 Jahren.

Ihr Profil:

- abgeschlossene Ausbildung zur Erzieherin bzw. Kinderpflegerin.
- Spaß und Phantasie in der pädagogischen Arbeit mit Kleinkindern, einfühlsamer
- und wertschätzender Umgang mit Eltern sowie Teamfähigkeit und Flexibilität.

Wir bieten Ihnen die Mitarbeit in einem aufgeschlossenen, modernen und qualifiziertem Team.

Haben wir Ihr Interesse geweckt? Dann richten Sie Ihre aussagekräftigen Bewerbungsunterlagen bitte bis zum 25.11.2016 an die

Gemeinde Gutach im Breisgau Dorfstr. 33, 79261 Gutach im Breisgau

Gerne auch per E-Mail an : personalamt@gutach.de

Wir freuen uns darauf, Sie kennenzulernen!

Mehr über Gutach im Breisgau erfahren Sie auch unter: www.gutach.de

Für telefonische Auskünfte steht Ihnen Frau Kury-Hauk (Einrichtungsleitung) unter 07685-910177 gerne zur Verfügung

HANHART MUSEUM



Über 103 Jahre Unternehmenshistorie, zahlreiche Ausstellungsstücke und seltene Sammler-Objekte: das alles bietet das HANHART MUSEUM in Gütenbach

Öffnungszeiten: Mi 13:00 – 16:00 Uhr oder nach Vereinbarung

Eintritt frei. Tel. 07723 / 934420, E-Mail: info@hanhart.com

Notrufe, Apotheke, Pflegedienste

Feuerwehr, Notarzt, Rettungsdienst 112
Polizei 110

Für Telefonanschlüsse mit Vorwahl 07723 bitte die Nr. 07641/8980 anwählen.

Notruf-Fax an die Rettungs- u. Feuerwehrleitstelle:

Tel. 07641 / 4601-77

(nur für schwerhörige, ertaubte, gehörlose und sprachgeschädigte Personen)

Notfalldienst

Allgemeiner Notfalldienst: 116 117

Kinderärztlicher Notfalldienst: 0180 6076111

Augenärztlicher Notfalldienst: 0180 6075311

Notfallpraxis am Kreiskrankenhaus Emmendingen

Öffnungszeiten: Sa, So- und Feiertag von 9 bis 21 Uhr, Mi und Fr von 16 bis 20 Uhr

Behandlung ohne vorherige Anmeldung

zu den übrigen Zeiten: Tel. 01805-19292-320

Kinder-Notfallpraxis am St. Josefskrankenhaus Freiburg

Öffnungszeiten: Mo bis Fr von 19 bis 6 Uhr, Sa, So- und Feiertag rund um die Uhr

Tel. 0761/80998099

Zahnärztlicher Notfalldienst

(an Wochenenden und Feiertagen)

Tel. 01803-222555-70

DRK-Rettungsdienst-Krankentransport

Tel. 19222 (vom Festnetz aus ohne Vorwahl)

Tel. 07641/19222 (vom Handy aus mit Vorwahl)

Apotheke Simonswald

Talstraße 36 A, 79263 Simonswald

Tel. 07683 / 794

Nachbarschaftshilfe vom DRK Ortsverband Simonswald

Ansprechpartner:

Herr Heinrich Kaltenbach, Tel. 07683 / 330

Frau Elisabeth Stratz, Tel. 07683 / 1278

Frau Ruth Kern, Tel. 07683 / 1458

Sozialstation St. Elisabeth

Waldkirch: Kirchstraße 16,

Tel. 07681 / 40720

Amb. med. Pflegedienst des DRK "Helfende Hände"

mit 24-Std. ärztl. Bereitschaftsdienst

Tel. 07681 / 477 87 30

Sozialstation Oberes Elztal

Tel. 07682 / 90 90 40 + 90 90 41

oder 0171 / 3380810 (Tag + Nacht)

Pflegestützpunkt, Seniorenbüro und Betreuungsbehörde des Landkreises Emmendingen

im Landratsamt Emmendingen, Markgrafenstraße 8, Emmendingen

Tel. 07641 / 451 3091

E-Mail: pflegestuetzpunkt@landkreis-emmendingen.de

Notdienst für Strom:

EnBW Regional AG, Regionalzentrum Rheinhausen,

Störungsmeldestelle 0800-3629477

Tierkörperbeseitigungsanstalt Zweckverband PROTEC Orsingen

Nenzinger Str. 34, 78359 Orsingen, Tel.: 07774/9339-0,

Fax: 07774/9339-33

Vereinsnachrichten

Bildungswerk der Seelsorgeeinheit

Vortrag am Donnerstag, 10. 11. 2016 im Gemeindehaus Simonswald, 20:00 Uhr,

„Von der Quelle bis zur Mündung. –Wie sauber ist der Rhein?“

Ein Erlebnisbericht von Prof. Dr. Fath aus Furtwangen

Spiritueller Abend im Advent am Donnerstag, 1.12. 2016 im Gemeindehaus Simonswald, 20:00 Uhr

Gemeinsam wachsen und reifen: Elisabeth und Maria

Leitung: Pastoralreferentin Eva Baumgartner

DRK-OV Simonswald



**Deutscher
Roter
Helfer**
WIR BERÄTHERN DICH, UM ÜBERALL
HILFEN ZU KOMMEN.

Einladung zum Seniorenkaffee

Der DRK OV Simonswald lädt interessierte Seniorinnen und Senioren am

**Dienstag, 15.11.2016 von 14:00 Uhr bis 16:30 Uhr
in das Kath. Gemeindehaus ein.**

Im Rahmen des Seniorenkaffees gibt es neben Kaffee und Kuchen, Zeit und Raum für angeregte Gespräche in gemütlicher Atmosphäre.

Wir treffen uns zu einem gemütlichen Nachmittag. Über eine rege Beteiligung würden wir uns sehr freuen.

Wer abgeholt werden möchte, meldet sich bitte bei:

Ruth Kern

Tel. 07683/1458

Heiner Kaltenbach

Tel. 07683/330

Schwarzwaldverein



SCHWARZWALDVEREIN

Ortsgruppe Simonswald e.V.

Abschlusswanderung

Wir laden auf den 06. Nov. zur Abschlusswanderung im Bereich Obersimonswald ein. Hierzu ist der Treffpunkt um 13,00 Uhr beim Motorrad Schwer in Obersimonswald.

Es wird eine ca. 2 ½ stündliche Rundwanderung mit etwa 7 Km und 150 Hm angeboten.

Ausrüstung: stabiles Schuhwerk, dem Wetter angepasste Kleidung, Ausdauer und etwas zum Trinken. Der Abschluss findet im GH Rebstock statt.

Gäste sind immer herzlich willkommen.

Weitere Info unter Tel. 07683/850

Vorschau

Am 18. Nov. gestalten wir das Wanderprogramm für 2017. Dazu laden wir auf 19,00 Uhr ins Cafe Huber ein.

Mit zu bringen sind Vorschläge, Anregungen, Wünsche zum Thema: Wandern und Bewegen in der freien Natur.

Um rege Teilnahme wird gebeten.



TURN- und LEICHTATHLETIK
VEREIN SIMONSWALD e.V.



TLV – Turnen für Grundschüler

für 6-8jährige (Mädchen und Jungs) ab 8.11.2016 immer dienstags
von 16.00-17.00

SPORT - SPIEL - SPASS

in der Turnhalle der Schule bei Melanie Schindler (tel.: 1515)



Schwimmen für Jedermann

Du willst schon lange deinen Schwimmstil verbessern oder Tipps und Tricks von erfahrenen Rettungsschwimmern einholen?

Du hast Spaß am sportlichen Schwimmen, aber überfüllte Bäder halten dich davon ab? Dir fehlt die Geselligkeit beim Schwimmen? Dann komm zu unserem Schwimmtreff!

Datum:	wöchentlich ab Mittwoch dem 9. November
Uhrzeit:	18:00 Uhr
Treffpunkt:	Rathaus in Simonswald zur Bildung von Fahrge- meinschaften nach Schönwald
Kosten:	DLRG-Mitglieder bezahlen den Hallenbadeintritt, Nichtmitglieder 3,50€ inklusive Eintritt

Wir freuen uns auf altbekannte und neue Gesichter und bitten bei Interesse um eine Anmeldung unter
laura.jantzen@simonswald.dlrg.de oder finde uns auf Facebook.

Einladung zur Generalver- sammlung

Zur diesjährigen Generalversammlung am
Samstag, den 12.11.2016, lädt die Narrenzunft Obersimonswald
1960 e.V. alle Mitglieder, Freunde und Gönner recht herzlich ein.

Die Versammlung beginnt um 20:11 Uhr im Café Huber. Wir freuen
uns auf Ihr Kommen und verbleiben mit närrischen Grüßen

Der Elferrat

P.S.: Missgeschicke und andere Geschehnisse werden gerne bei
den Elferrättern aufgenommen. Vielen Dank im Voraus.



Cegotermine neue Runde 2016 - 2017



Datum	Uhrzeit	Wo?
Fr., 02.12.2016	19:30 Uhr	Gasthaus Grüner Baum, Simonswald
Fr., 06.01.2017	14:00 Uhr	Sportheim FC Simonswald
Sa., 21.01.2017	19:30 Uhr	Feuerwehrhaus Untersimonswald
Fr., 27.01.2017	19:30 Uhr	Gasthaus Rebstock, Simonswald
So., 19.02.2017	14:00 Uhr	Gasthaus Krone-Post, Simonswald
Sa., 11.03.2017	19:30 Uhr	Café Huber, Obersimonswald
Sa., 18.03.2017	19:30 Uhr	Sportheim SV Obersimonswald
So., 02.04.2017	14:00 Uhr	Schützenhaus Simonswald
Fr., 07.04.2017	19:30 Uhr	Gasthaus Hirschen, Simonswald
Sa., 29.04.2017	19:30 Uhr	Gasthaus Krone-Post, Simonswald

Verein zur Förderung der Windenergie in Simonswald

Einladung

zur Jahreshauptversammlung
am Dienstag, 22.11.2016
20 Uhr
Deutscher Hof

Es ist wieder soweit: „Vorhang auf und Bühne frei“

Wir, die KLJB Siensbach, veranstalten am 11.11.2016 und am
12.11.2016 unseren alljährlichen Theaterabend. Wieder einmal
haben sich die talentiertesten Mitglieder unserer Landjugend zu-
sammen gefunden und haben in monatelanger Vorbereitung, das
Theaterstück „Die unglaubliche Geschichte vom gestohlenen
Stinkerkäs“ von Bernd Gombold einstudiert.

Einlass 18:30 Uhr, Beginn: 20:00 Uhr, Eintritt 6 €, KLJB-Mitglieder
5 €, Kinder unter 14 Jahren 4 €. Karten sind nur an der Abendkasse
erhältlich!

Klangvielfalten im Glottertal

Die Akkordeon-Trachtengruppe Glottertal lädt ein zum Jahreskon-
zert „Klangvielfalten“ am 12. November 2016, 20:00 Uhr in die
Eichberghalle Glottertal.

www.akkordeon-trachtengruppe.de

Brettlemarkt Waldkirch

Samstag, 12.11.2016, 10-15 Uhr
Geschwister-Scholl-Gymnasium
Beethovenstr. 9, Waldkirch

- ✳️ Großer Wintersportartikelverkauf von Privatbietern
- ✳️ Angebot an hochwertigen Ski und Snowboards
- ✳️ Kurs-Anmeldungen, DSV Ski- und Snowboardschule
- ✳️ Information und Anmeldung für das Training in der Skisportschule
- ✳️ Sport- und Spielmobil vom Badischen Sportbund
- ✳️ Infostand der Bergwacht, Ortsgruppe Waldkirch
- ✳️ Verkauf des 5. Lions-Adventskalender, Lions Club Waldkirch-Elztal
- ✳️ Parallel (im Schulgebäude): Konzert der Big-Band des Geschwister-Scholl-Gymnasiums
- ✳️ Großes Angebot an Kaffee und Kuchen
- ✳️ Für das leibliche Wohl sorgt der Ski-Club Kandel e.V.

www.sc-kandel.de

Simonswälder Landmarkt

Inh. Ute Sommer
Talstraße 36, 79263 Simonswald
Tel. 07683 / 258

Achtung!!!

Wir ändern unsere Öffnungszeiten ab 7.11.2016

Mo – Fr 8:00 Uhr bis 13:00 Uhr
und 15:00 Uhr bis 18:00 Uhr
Sa 8:00 Uhr bis 12:30 Uhr
Mittwochnachmittag geschlossen!

Ab sofort immer Montagnachmittag (solange Vorrat reicht)
Frisches Fischfilet!

**Auf Ihren Besuch freut sich
Ute Sommer und Mitarbeiter**



LBS
Ihre Baufinanzierer!
Beratungsstelle Elzach
Kirchplatz 2
Tel. 07682 923823




Carsten Herr Pascal Hin

**Geflügelverkauf,
Mo., 14.11.**
14:55 Uhr Simonswald
Sägplatz
**Renchtalgeflügelhof
Bienek
Oberkirch**
Tel. 07802 / 7446

Vesperstüble
Harzhäusle
Schlachtpatte
Bei uns im Kilpen
Gütenbach
nicht im Bären!!!!

Freitag
11.11.16
ab 16.00 Uhr
Sa + So
ab 11.00 Uhr

**Ab 14.11. - 1. Mai 2017
geschlossen**

Anmeldungen für
**Guppen und Party-
SERVICE sind immer
willkommen !!**

Te. 07723/1613
Handy 01741726189
harzhaeusle-timm@t-online.de
Gerhard u. Erika Timm
www.vesperstuebele-harzhaeusle.de



CDU Ortsverband Simonswald- „Informationsabend Breitbandausbau“

Die Erstellung schneller Internetverbindungen für die Bürger von Simonswald ist uns wichtig. Daher laden wir alle Mitglieder der CDU, alle Vereinsmitglieder der örtlichen Vereine sowie alle interessierten Mitbürger recht herzlich ein zu unserem

**„Informationsabend Breitbandausbau“ am
Montag, 14.11.2016 um 19.00 Uhr im Gasthaus Hirschen**

Als Referenten konnten wir 2 Experten der Deutschen Telekom gewinnen. Projektleiter Manfred Seng und Bauleiter Manuel Schultis informieren Sie zu folgenden Themen:

- Was, wie und wo baut die Telekom die Breitbandverkabelung
- Welche Möglichkeiten entstehen für die Simonswälder Bürger und Firmen

Nach einer kurzweiligen Präsentation freuen sich die Referenten auf Ihre Fragen.



Wir freuen uns über Ihren Besuch



„Minis“ an Bord!



Gebt acht auf uns!

www.gib-acht-im-verkehr.de
Eine Verkehrssicherheitsaktion in Baden-Württemberg
GIB ACHT IM VERKEHR

Moser Mineralölhandel

Telefon: 0 76 82 - 13 17 info@moser-mineraloel.de
Telefax: 0 76 82 - 90 93 20 www.moser-mineraloel.de

Ihr zuverlässiger Lieferant
für

**Standard Heizöl
Spar – und
Umweltheizöl,
schwefelarmes Heizöl,
Holzpellets staubarm**

Ihre Nummer für Wärme:

☎ 07682 – 1317

Wir freuen uns über Ihren
Anruf

Inh. Klaus Moser Tribergerstr. 46 79215 Elzach



Gasthof-Hotel Engel

*Kulinarische Weinproben
„Kochlöffel trifft Korkenzieher“
mit dem Weingut Moosmann*

Sa 04.02.2017

Fr 24.11.2017

Sa 27.01.2018

*Silvesterfeier
mit dem Trio Malayka*

Wir machen Urlaub von
Di 01.11.2016 ab 15 Uhr

Am Fr 27.11.2016 ab 17 Uhr
sind wir wieder für Sie da
mit unseren Wildspezialitäten
und freuen uns auf Ihren Besuch.

Georg Schultis-Wagner
Gasthof-Hotel Engel
Obertalstr. 44
79263 Simonswald
Fon 07683-271
www.hotel-engel.de



PAUL-GERHARDT-GEMEINDE EVANG. KIRCHE KOLLNAU



Mi., 09.11.	18:30 Uhr	Ökum. ANgeDACHT in Bleibach
So., 13.11.	9:30 Uhr	Gottesdienst anschl. Kirchcafé
	11:00 Uhr	Familienkirche
Mi., 16.11.	18:00 Uhr	Gottesdienst an Buß- und Betttag
So., 20.11.	9:30 Uhr	Gottesdienst am Ewigkeitssonntag

Kirchliche Mitteilungen aus der Seelsorgeeinheit Mittleres Elz- und Simonswäldertal

Gutach, Bleibach, Siegelau, Unter- und
Obersimonswald mit Wildgutach
79261 Gutach, Alexanderstr. 9; Tel.: 07681-7113
www.kath-theses.de

Informationen

Besinnungsnachmittag für die Ältere Generation in St. Sebastian

Dekanatsaltenseelsorger, Herr Pfarrer Hansjörg Weber, lädt die Ältere Generation unserer Seelsorgeeinheit zu einem Geistlichen Besinnungsnachmittag nach Simonswald ein. Thema: „Von der Weisheit des Älterwerdens“ am Dienstag, 08. November 2016.

Ablauf: 14.00 Uhr Hl. Messe mit Ansprache in der Kirche St. Sebastian, Simonswald, - 15.00 Uhr Kaffeepause im Gemeindehaus - 15.30 Uhr Vortrag zum Thema – Ausklang - Ende der Veranstaltung: ca. 16.30 Uhr Herzliche Einladung!

Bildungswerk Vortrag „Von der Quelle bis zur Mündung – Wie sauber ist der Rhein?“

Am 24.08.2014 ist Professor Dr. Andreas Fath in Hoek van Holland das letzte Rhein-Stück bis in die Nordsee geschwommen. Er hat seinen langen „Schwimm-Marathon im Dienst der Wissenschaft“, zu dem er am 28.07.2014 in den Graubünder Alpen gestartet war, erfolgreich hinter sich gebracht.

Auf den 1.231 Flusskilometern zogen Andreas Fath und sein Team Wasserproben aus dem Rhein. Eine Analyse, die es in dieser Form noch nie gegeben hat. Gemeinsam mit Studierenden der Hochschule Furtwangen sowie Partnern aus Wissenschaft und Industrie

stellte er den Fluss auf die Probe. Wir laden zur Veranstaltung am Donnerstag, 10.11.2016 um 20.00 Uhr ins Gemeindehaus Simonswald recht herzlich ein. Eintritt 3,00 €

Jugendkarten

Im November findet auch die Jugendsammlung statt. Dabei bitten die Jugendlichen um Spenden für die Jugendarbeit und verteilen Karten mit weihnachtlichen Motiven.

Ein Drittel des Erlöses bleibt in der Gemeinde und wird für die Jugendarbeit vor Ort verwendet. Zwei Drittel sind für die Diözese bestimmt. Die Karten werden ab dem 6.11.2016 in den Kirchen angeboten.

St. Martin

Am Freitag, 11.11.2016 feiern wir St. Martin. In Gutach und Bleibach treffen sich die Kinder mit ihren Eltern und Geschwistern um 18 Uhr in der jeweiligen Kirche zur Einstimmung. Um 18.30 Uhr beginnt der Umzug durch die Straßen von Gutach und Bleibach. Die musikalische Begleitung übernehmen die beiden Musikvereine. Im Anschluss an den Umzug gibt es auf dem Kirchplatz eine Martinsbrezel für die Kinder. Herzliche Einladung an alle Kinder, mit ihren Angehörigen und natürlich den Laternen St. Martin zu feiern!

Jugendgottesdienst am 13. November in Bleibach

Am Jugendsonntag laden die Jugendlichen unserer Seelsorgeeinheit und die Jugendlichen der Paul-Gerhardt-Gemeinde Kollnau herzlich alle interessierten Gemeindemitglieder zum Jugendgottesdienst mit dem Thema „Hören – Zuhören – Dazugehören“ ein. Dieser findet um 17.00 Uhr in der Kirche St. Georg, in Bleibach statt.

Besonders eingeladen sind auch die Jugendlichen, die nächstes Jahr gefirmt werden. .

Jubiläumsgottesdienst KLJB Obersimonswald am 19. November

Auch wir, die KLJB Obersimonswald, können im Jahr 2016 auf eine 30 jährige Vereinsgeschichte zurückblicken. Hierzu laden wir Sie recht herzlich zu unserm Jubiläumsgottesdienst unter dem Motto „Freundschaft“ am Samstag, den 19.11.2016 um 18.00 Uhr in St. Josef und im Anschluss daran zu einem kleinen Empfang in den Gruppenraum in der Schule ein.

kfd Simonswald: Kuchen für Adventsbazar am 26./27. November 2016

Die kfd bittet um Kuchenspenden für den Adventsbazar. Bitte am Samstag ab 9.00 Uhr oder Sonntag ab 12.30 Uhr im Gemeindehaus abgeben. Herzlichen Dank.

Weihnachtsgebäck für Zentrum für Psychiatrie in Emnendingen

Die Seelsorger vom ZfP bitten wiederum um Weihnachtsgebäck für die Menschen, die über die Feiertage in der Klinik sein müssen. Und darum, dass Sie ein Zeichen setzen: ein Zeichen für menschliche Solidarität und ein Zeichen für Ihr Wohlwollen anderen Menschen gegenüber.

Viele Menschen haben sich in den vergangenen Jahren an der Weihnachtsgebäckaktion beteiligt, insbesondere Familien, Jugendgruppen, Schulklassen und Frauengemeinschaften. Danke dafür!

Wenn Sie sich beteiligen möchten, aber Backen kommt nicht in Frage, dann danken wir Ihnen auch für Ihr Zeichen der Unterstützung durch Gebet oder Geld.

Bitte geben Sie Ihr Gebäck (bitte ohne Alkohol) bis zum 9. Dezember im Pfarrbüro ab. Herzlichen Dank.

Redaktionsschluss

Für die nächste Ausgabe der kirchlichen Nachrichten ist Redaktionsschluss am Donnerstag, 10. November 2016

Homepage: www.kath-theses.de - Pfarrbüro G, Alexanderstr. 9, Tel. 07681-7113
 E-Mail: pfarrbuero.G@kath-theses.de – Fax 07681-23598 Bürozeiten: Mo/Di/Do 10.00-12.00 Uhr u. Do 16.00-18.00Uhr
Konto: Volksbank Breisgau Nord: IBAN: DE63 6809 2000 0009 2289 00 BIC: GENODE61EMM
 Sparkasse Freiburg Nördlicher Breisgau: IBAN: DE94 6805 0101 0023 0060 74 BIC: FRSPDE66xxx
Pfarrbüro Simonswald, Kirchstraße 8, Tel. 07683-246:
 E-Mail: pfarrbuero.simonswald@kath-theses.de Fax 07683/919837 Bürozeiten: Mo/Do 9.00-11.30 Uhr, Mi 16.00-18.00 Uhr
Pfarrer Jens Fehrenbacher Tel 07681-7113; Email: jens.fehrenbacher@kath-theses.de
Pater Tijo Thomas Tel. 07685/9139635 pater.tijo@kath-theses.de
Pastoralreferentin Eva Baumgartner Tel 07683/919842 eva.baumgartner@kath-theses.de
Gemeinderreferentin Bernadette Lehrer-Weber Tel. 07683-919842 Email: bernadette.lehrer@kath-theses.de
Diakon Günter Hin: email: guenter.hin@kath-theses.de
Kirchl. Sozialstation St. Elisabeth/Waldkirch: 07681-40720 - **Beratung in Lebensfragen:** - skf (Sozialdienst katholischer Frauen): 07681/4745390 - Caritasverband Landkreis Emmendingen: 07641/9214-0

05.11.2016 – 20.11.2016

Sa, 05.11. Samstag der 31. Woche im Jahreskreis Kollekte für die Pfarrkirche		
18:30	G	Eucharistiefeier am Vorabend - Agathe, Hermann u. Oswin Heilbock/ Erich u. Margarethe Barberet (JM)/ Kurt Kiefer u. Eltern
So, 06.11. 32. SONNTAG IM JAHRESKREIS Kollekte für die Pfarrkirche		
09:00	S	Eucharistiefeier - 2. Seelenamt Maria Weber/ Alfons Nopper u. Angeh./ August u. Maria Hug u. Angeh./ Rosa Nopper / Emil Schaller/ Fritz, Maria u. Helga Fahrländer/ für verstorbene Eltern u. Schwiegereltern/ Wilhelmina Burger geb. Schneider u. Angeh.
10:30	U	Eucharistiefeier - Anni Mayer / Georg Schultis
10:30	W	Eucharistiefeier - zum Patrozinium - Ernst Kern u. Angeh.
12:00	K	Eucharistiefeier
13:30	S	Rosenkranz
14:00	G	Taufe: Johann Zähringer, B
14:30	U	Betstunde
Mo, 07.11. Montag der 32. Woche im Jahreskreis		
17:00	B	Rosenkranz
19:30	B	PGR-Ausschuss Caritas und Soziales, Pfarrhaus
Di, 08.11. Dienstag der 32. Woche im Jahreskreis		
14:00	U	Eucharistiefeier, mitgestaltet vom Altenwerk
15:00	U	Altenwerk Besinnungsnachmittag "Von der Weisheit des Älterwerdens", Gemeindehaus
20:00	B	Gemeindeteam B
Mi, 09.11. WEIHETAG DER LATERANBASILIKA		
08:00	O	Eucharistiefeier
18:30	B	Ökumenisch ANGeDACHT

Do, 10.11. Heiliger Leo der Große, Papst, Kirchenlehrer (461)		
08:30	B	Laudes
18:00	G	St. Martin-Feier Kiga Gutach,
18:00	S	Rosenkranz
20:00	U	Bildungswerk: Vortrag "Von der Quelle bis zur Mündung - Wie sauber ist unser Rhein?" Gemeindehaus
Fr, 11.11. Heiliger Martin, Bischof von Tours (397)		
17:00	B	Rosenkranz
18:00	B	Martinsfeier mit anschließen Martinsumzug
18:00	G	Martinsfeier mit anschließen Martinsumzug
19:30	B	Generalversammlung Kirchenbauförderverein, Unter- kirche
Sa, 12.11.		
18:30	G	Eucharistiefeier am Vorabend - Pfarrer Adolf Hirtler (JM)
So, 13.11. 33. SONNTAG IM JAHRESKREIS Jugendsonntag		
09:00	O	Eucharistiefeier zum Volkstrauertag - 3. Seelenamt Albert Kaltenbach / Albert Baumer u. verst. Angeh. / Konrad Rösch / Wilhelm Hug
09:00	S	Eucharistiefeier zum Volkstrauertag, mitgestaltet vom Musikverein - für die verstorbenen Mitglieder des Musikvereins / Karolina Ruf u. Angeh./ Wilhelm Haberstroh u. Angeh.
10:30	B	Eucharistiefeier zum Volkstrauertag, mitgestaltet von der Trachtenkapelle - 3. Seelenamt Erna Hummel / Barbara, Maria u. Andreas Hug / Eugen Heizmann (JM)/ Franz-Josef u. Maria Elisabeth Eble (JM)/ Helmut Kaltenbach / Hubert Schneider / Wilhelm u. Mina Burger
10:30	U	Eucharistiefeier zum Volkstrauertag, mitgestaltet von MGV Chorgemeinschaft - Helmut Baumer u. verst. Angeh.
13:30	S	Rosenkranz
17:00	B	Jugendgottesdienst
Mo, 14.11. Montag der 33. Woche im Jahreskreis		
17:00	B	Rosenkranz
19:30	S	Gemeindeteam Siegelau, Haus der Vereine
19:30	U	Gemeindeteam Untersimonswald, Gemeindehaus
Di, 15.11. Dienstag der 33. Woche im Jahreskreis		
18:30	B	Eucharistiefeier - Frieda Baier u. Angeh.
19:00	G	Gemeindeteam Gutach
Mi, 16.11. Mittwoch der 33. Woche im Jahreskreis		
08:00	O	Eucharistiefeier
Do, 17.11. Donnerstag der 33. Woche im Jahreskreis		
07:30	U	Schülergottesdienst
08:30	B	Laudes
18:00	S	Rosenkranz
18:30	S	Eucharistiefeier - Josef u. Erwin Walter
Fr, 18.11. Freitag der 33. Woche im Jahreskreis		
17:00	B	Rosenkranz
18:30	G	Eucharistiefeier
Sa, 19.11. Diaspora - Kollekte		
18:00	O	Wortgottesdienst zum 30 jährigen Jubiläum KLJB Obersimonswald
18:30	G	Eucharistiefeier am Vorabend - Johann Wehrle u. Paula Klöpfer geb. Fahrländer
So, 20.11. 34. SONNTAG IM JAHRESKREIS – CHRISTKÖNIGS-SONNTAG Diaspora - Kollekte		
09:00	S	Eucharistiefeier - 3. Seelenamt Elisabeth Keller / 3.

		Seelenamt Maria Weber / Fam. Kaltenbach, Hammhof
10:30	U	Eucharistiefeier - Albert Schindler, Hofbauernhof (JM) / Andreas Wehrle / Theresia u. Barbara Wehrle/ Verstorbene des Brauchtumvereins Simonswäldertal
13:30	S	Rosenkranz
14:30	U	Betstunde

DIE GESCHICHTE VON _____
**SIMONS
WALD**



Erhältlich bei der Gemeindekasse
sowie in der Filiale der Volksbank
Breisgau Nord e.G. in Simonswald
Preis 45,00 Euro



**Zuhause
ist einfach.**



Wenn man einen
Immobilienpartner hat,
der für jedes Bedürfnis das
passende Angebot findet.

sparkasse-freiburg.de

Wenn's um Geld geht 