



Schulkind-Betreuung

an der

Grundschule Simonswald

Für die verbindliche Anmeldung benutzen Sie bitte beiliegendes Anmeldeformular und geben es noch vor den Sommerferien bis spätestens 30. Juni eines jeden Jahres bei der Gemeinde Simonswald oder in der Schule Simonswald ab.

Die Anmeldungen werden anschließend ausgewertet. Zeitnah werden dann die Betreuungszeiten, die aufgrund der Anzahl der Anmeldungen angeboten werden können, im Gemeindeblatt bekannt gegeben.

Falls Sie Ihr Kind danach noch anmelden wollen, senden Sie die Anmeldung bitte direkt an die Gemeinde Simonswald.

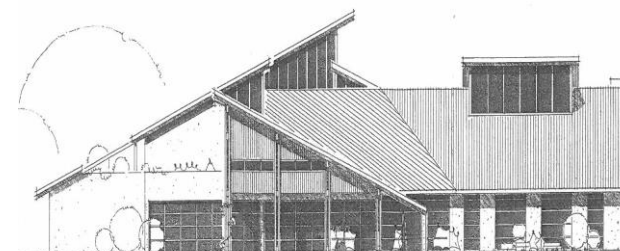
Kontakt

Gemeinde Simonswald

Talstrasse 12
79263 Simonswald

Tel.: 07683 / 9101-0
Fax: 07683 / 9101-13

gemeinde@simonswald.de
www.simonswald.de



**Gemeinde
Simonswald**



Betreuung

Im Rahmen der Schulkind-Betreuung bietet die Gemeinde Simonswald zur Betreuung der Schüler folgende Betreuungsformen an:

- Kernzeitbetreuung morgens
- Kernzeitbetreuung mittags
- Nachmittagsbetreuung
- Mittagessen

Am letzten Schultag vor den Fasnet-, Sommer- und Weihnachtsferien wird nach Schulschluss keine Schulkind-Betreuung angeboten.

Kernzeitbetreuung und Nachmittagsbetreuung

An verbindlich gewählten Tagen kann das Angebot der Kernzeit- und Nachmittagsbetreuung von Montag bis einschl. Donnerstag, bzw. zum Teil auch am Freitag, wahrgenommen werden.

Die Kernzeitbetreuung morgens kann von 7:00 Uhr bis 8:15 Uhr und die Kernzeitbetreuung mittags von 12:40 Uhr bis 14:40 Uhr angeboten werden. Freitags findet die Betreuung nur bis 13:30 Uhr statt. Nach dem Mittagessen beginnt die Nachmittagsbetreuung von 14:40 Uhr bis 16:30 Uhr.

Bei der Schulkind-Betreuung werden die Kinder mit Spielen, Basteln, Lesen und Spielen im Freien u.a. betreut.

Mittagessen

Über eine Cateringfirma können wir, wenn gewünscht, ein kindgerechtes Mittagessen anbieten. Das Menu besteht aus jeweils Vorspeise, Hauptspeise und Nachspeise. Die Gerichte werden täglich frisch aus marktüblichen Zutaten gekocht.

Preis pro Essen 3,50 €

Monatliche Kosten

Bitte haben Sie Verständnis dafür, dass wir die monatlichen Kosten unabhängig davon erheben müssen, wie oft Ihr Kind die Betreuung besucht. Nur so können wir die dauerhafte Präsenz der Betreuungskräfte an 5 Tagen in der Woche sicherstellen. Pro Betreuungsform ist eine Mindestteilnehmerzahl von 3 Kindern Voraussetzung.

Kernzeitbetreuung morgens 25 €
7:00 Uhr bis 8:15 Uhr

Kernzeitbetreuung mittags 40 €
12:40 Uhr bis 14:40 Uhr
Freitag bis 13:30 Uhr

Nachmittagsbetreuung (Mo bis Do)
14:40 Uhr bis 16:30 Uhr

an 1 Tag 25 €
an 2 Tagen 40 €
an 3 Tagen 60 €
an 4 Tagen 80 €

Für Geschwisterkinder wird der Beitrag um 25% ermäßigt.

Die Betreuungskosten werden monatlich mittels SEPA-Lastschriftmandat eingezogen. Der Monat August ist für die Schulkind-Betreuung beitragsfrei.